



地球作。

Kieserite

キーゼライト®



光合成も、体内酵素も活発に。品質・収量を一度に向上させる天然苦土肥料〈キーゼライト®〉。

ドイツのハートザルツ鉱、地下1,000m。〈キーゼライト®〉は、その天然鉱床から採掘、粉碎し、物理的に不純物を取り除いた苦土肥料です。作物に必要な葉緑素を作りだし、光合成を活発化。さらに、植物の体内酵素を活性化させ、養分を体内のすみずみまで送り込みます。世界で唯一の天然ミネラル結晶を持った〈キーゼライト®〉。すばやく溶けて長く効き、有機農法*への道をも開きます。 *粉状品は、JAS(日本農林規格)有機農産物栽培適合資材です。



粉状品

保証成分
水溶性苦土 27%



粒状品

保証成分
水溶性苦土 24%

すぐに溶けて長く効く。
天然の結晶構造。

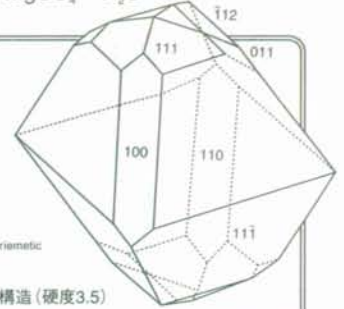
葉緑素を作りだし、
光合成を活発化。

リン酸、ケイ酸、ミネラル等の
吸収を、大きく促進。

体内酵素を活性化させ、
作物をより元気に。

酸性土壌のアルミニウムから
根を守る天然苦土。

すぐに溶けて長く効く、天然の結晶構造。

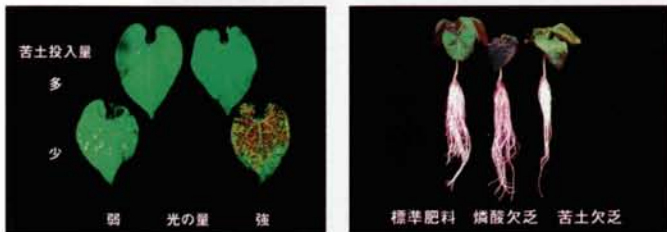


Crystal: monocline-prismatic
hardness: 3
cleavability: perfect
キゼライトの結晶構造(硬度3.5)

〈キゼライト®〉は、ドイツ、ハートザルツの天然鉱床から産出される苦土肥料です。「ハートザルツ」が“硬い塩”という意味の語源を持つように、〈キゼライト®〉は、天然の硬い結晶構造を持ちます。硫酸と苦土の結合が強く、水溶性でありながら植物の生理に合わせてゆっくりと土壤に浸透。すぐに効果が現れるうえ、その効果は長い間、安定的に持続します。

葉緑素を作りだし、光合成を活発化。

葉緑素の核となる苦土(マグネシウム)。植物には、〈キゼライト®〉による苦土の補給が効果的です。葉に十分な量の葉緑素が生成されると、光合成が活発化。炭水化物の生産量が増え、生長を促すエネルギーが増加します。さらに、根の生長も助けるので、葉色のみでは判断しにくい生育不足も未然に防ぐことができます。



豆の葉に現れる苦土欠。光の量が少ないと症状が出にくいので、気づかないことがあります。

土壌の状態による生長の違い。苦土欠乏では、地上部は育っても、根の生育不足が確認できます。

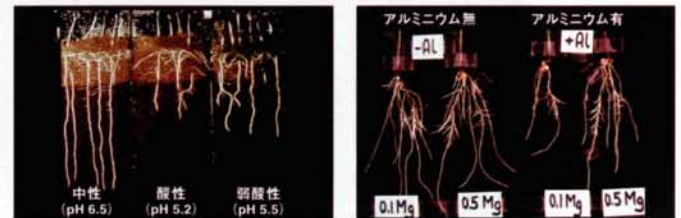
体内酵素を活性化させ、作物をより元気に。

〈キゼライト®〉で苦土の補給を行うことで、酵素の働きを活性化。酸化還元、加水分解、合成(グルタミン合成等)など、さまざまな反応を引き起こし、作物がいきいきと生長します。

酸性土壌のアルミニウムから根を守る天然苦土。

酸性土壌では、活性化したアルミニウムによって根の生育が阻害されます。そこで、〈キゼライト®〉による苦土の補給を行えば、酸性土壌を矯正することなく、直接根を守ることが可能。石灰などに比べて、大幅に少ない施肥で済みます。また、苦土はカリやカルシウムと拮抗作用があることから、養分バランスの調整にも最適です。

〈トウモロコシの例〉



土壌pHによる根の生育の差

アルミニウム入り土壌環境における苦土(マグネシウム)の効果

リン酸、ケイ酸、ミネラル等の吸収を、大きく促進。

植物の根酸分泌も促す〈キゼライト®〉。リン酸、ケイ酸、ミネラルをバランス良く吸収します。また、茎葉の軟弱徒長を防ぎ、倒伏にも強くなります。

■適用作物/施肥量

適用作物		施肥量
水稲	—	出穂 35~40日前 30~40kg/10a
葉菜類	キャベツ、白菜、ブロッコリー、タマネギ、ネギ 他	元肥 60~70kg/10a
根菜類	1 大根、カブ、里芋、ニンジン、レンコン	元肥 40~70kg/10a
	2 長芋、ゴボウ	元肥 100~120kg/10a
果菜類	1 トマト、ナス、キュウリ、ピーマン、イチゴ、オクラ	元肥 100~120kg/10a 追肥 定植90~120日後 毎月30kg/10a
	2 メロン、スイカ、南瓜	元肥 60~80kg/10a
果樹	ブドウ、桃、梨、リンゴ、桜桃、柿、ミカン 他	礼肥または元肥 60~80kg/10a 収穫始め75日前 60~80kg/10a

適用作物		施肥量
花卉類	菊、カーネーション 他	元肥 70~90kg/10a
麦類	小麦、大麦、ビール麦 他	追肥(4月上旬) 20~40kg/10a
豆類	1 大豆	元肥 40~60kg/10a
	2 小豆、黒豆	元肥 30~40kg/10a
甜菜	ビート	元肥 40~60kg/10a
アスパラガス	—	礼肥 60kg/10a 収穫始め 30日前 60kg/10a
お茶	—	初秋肥(8月中旬~下旬) 60~75kg/10a 春肥(2月上旬~中旬) 45~60kg/10a

◎ 詳細はホームページをご覧ください。 www.kieserite.jp

販売元/お問合せ

●住商アグリビジネス株式会社
北海道営業部 TEL:0155-61-3225/東京営業部 TEL:03-5216-6550/
京都支店 TEL:075-342-2430/九州支店 TEL:0944-56-3251
住商アグリビジネス株式会社ホームページ www.summit-agri.co.jp

輸入元

●住友商事株式会社 食料生産資材部
〒104-8610 東京都中央区晴海1-8-11 TEL:03-5166-5570

取扱特約店