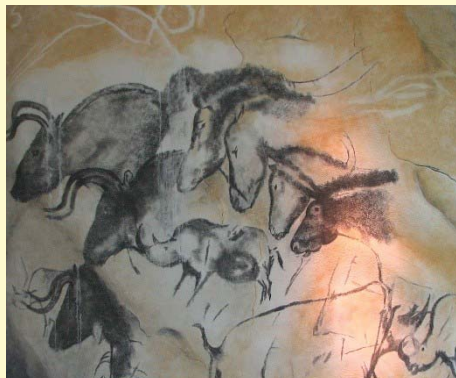


住商アグリビジネス通信

2014年度 春季号

— 目次 —

- 農業小話
- お勧め商品のご案内
- ケイ酸施用のポイント



世界最古とされる牛の壁画
フランス ショーヴェ洞窟

農業小話 「酪農の歴史」

人と牛の関わりはとて歴史が古く、紀元前6000年頃にはメソポタミアをはじめとする中東地域でオーロックという牛の原種を飼育していたとされています。人が牛乳を利用しての痕跡は紀元前4000年頃の古代エジプトの石板に記されており、この頃には既に酪農が営まれ、チーズなどの加工品も作られていたと考えられています。日本では紀元前400年頃の遺跡から家畜牛の骨が出土していますが、酪農は根付いていませんでした。その1000年後の飛鳥時代には、天皇や一部の貴族が大陸から伝わった乳製品を食していたことが記録されていますが、後の仏教による殺生の禁止などで、しばらく書物から姿を消すこととなります。その後、明治の文明開化の頃に再度酪農が持ち込まれ、牛乳の栄養価が認められると同時に、一般大衆にも広く認知されました。第二次大戦後には、牧場の整備がすすめられ、牛乳が学校給食にも採用されるなど、酪農技術が急速に進歩し現在に至ります。

お勧め商品のご案内

吸収が良く、速効性バツグン！

ケイ酸カリ液肥

高機能液体肥料

「ケイ酸カリ液肥」の効果

- ☆ 水稻・麦の倒伏防止、稔実性向上
- ☆ イチゴ・キュウリのうどんこ病への抵抗力強化
- ☆ トマト等の着花、着色増進



手軽な作業で速効性を実感できます。

成分

水溶性ケイ酸 水溶性加里

10.0%

16.5%

発売以来、多くの農家様にご愛用頂いています!!

詳しい使用方法につきましては、裏面をご覧頂き弊社営業員にご相談下さい。

ケイ酸の働きと「ケイ酸カリ液肥」施用のポイント

高温障害対策として注目！

水稻でのケイ酸の働き

水稻のケイ酸吸収量は窒素の約10倍です。ケイ酸には茎葉の強化による耐倒伏性向上、受光態勢の改善による光合成能力向上など、多くの働きがあります。近年問題になっている高温による乳白米対策としても注目されています。



キャップに穴をあけて水口に置き、水と一緒に少しずつ流します。

正常な玄米



倒伏のない状態



白未熟粒



倒伏した状態



「ケイ酸カリ液肥」施用のポイント

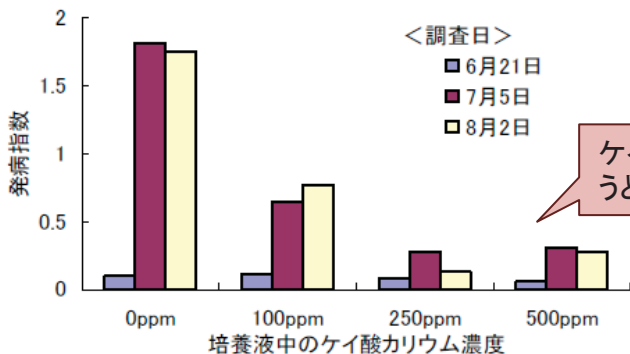
- ☆使用時期は出穂45日前から
- ☆使用前に落水する
- ☆20～30aに1本を流し込み

幼穂形成期以降にケイ酸の吸収量がアップします。

施設園芸作物でも茎葉の強化を！

施設園芸作物(イチゴ)でのケイ酸の働き

ケイ酸には茎葉の強化により病害虫の侵入を防止する効果のあることが知られています。



ケイ酸カリウム濃度が高くなるとうどんこ病発病指数が低くなっている

培養液中のケイ酸カリウム濃度とイチゴの葉のうどんこ病発病程度

「ケイ酸カリ液肥」施用のポイント

- ☆希釈倍率500倍で葉面散布
- ☆育苗時からの散布が効果的

★ご注意：農薬との混用ができません。
農薬と混用するとガスや沈殿が発生する可能性があります。



うどんこ病に罹病したイチゴの葉

引用：長野県農業試験場(2014)、島根県農業技術センター(2002)、三重県農業研究所(2013)



住商アグリビジネス株式会社

肥料・農薬から酪農資材まで、
農業のことなら当社にお任せ下さい！

土壌分析受付中！

お近くの営業所へお問い合わせ下さい！

◇大牟田営業所

福岡県大牟田市四山町84-4

TEL0944-56-3251

◇佐賀営業所

佐賀県小城市芦刈町芦溝小路485

TEL0952-66-4784

◇長崎営業所

長崎県雲仙市愛野町乙371

TEL0957-27-5280

◇熊本営業所

熊本県菊池市森北字森北855-6

TEL0968-25-4305